



Meža īpašnieki - kokmateriālu  
plūsmas avots koksnes  
pārstrādes  
Industrijai

*Arnīs Muižnieks*  
*Latvijas Meža īpašnieku biedrība*

[www.mezaipasnieki.lv](http://www.mezaipasnieki.lv)

**Veicinot ilgtspējīgas  
un ekonomiski  
efektīvas  
mežsaimniecības  
attīstību Latvijā**



# Latvijas Meža Īpašnieku biedrība

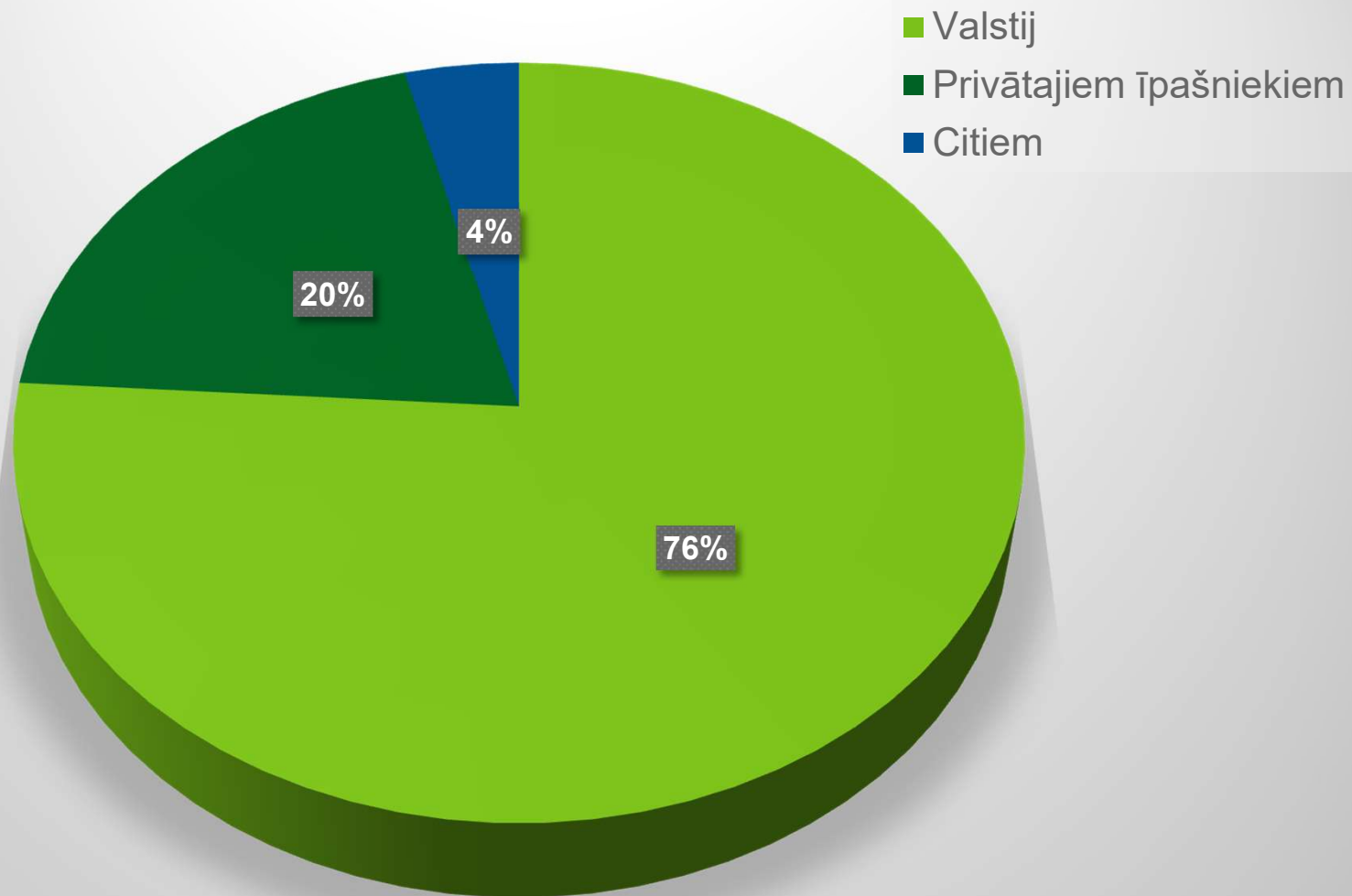
- ▶ Dibināta 2005. gadā.
- ▶ Sākotnēji meža īpašnieku intereses valsts līmenī pārstāvēja 4 organizācijas, 3 no kurām, laika gaitā pievienojās Latvijas Meža Īpašnieku biedrībai, lai kopīgi pārstāvētu meža īpašniekus nacionālā un starptautiskā līmenī.
- ▶ Biedri – privātpersonas, juridiskas personas, pašvaldības, kooperatīvi.
- ▶ Sadarbība ~ 10 reģionālās apvienības, kooperatīvi.
- ▶ Galvenais mērķis – Veicināt ilgtspējīgas un ekonomiski efektīvas mežsaimniecības attīstību Latvijā:
  - ▶ uzlabojot normatīvos aktus;
  - ▶ mazinot birokrātisko slogu.

# Biedrības biedri

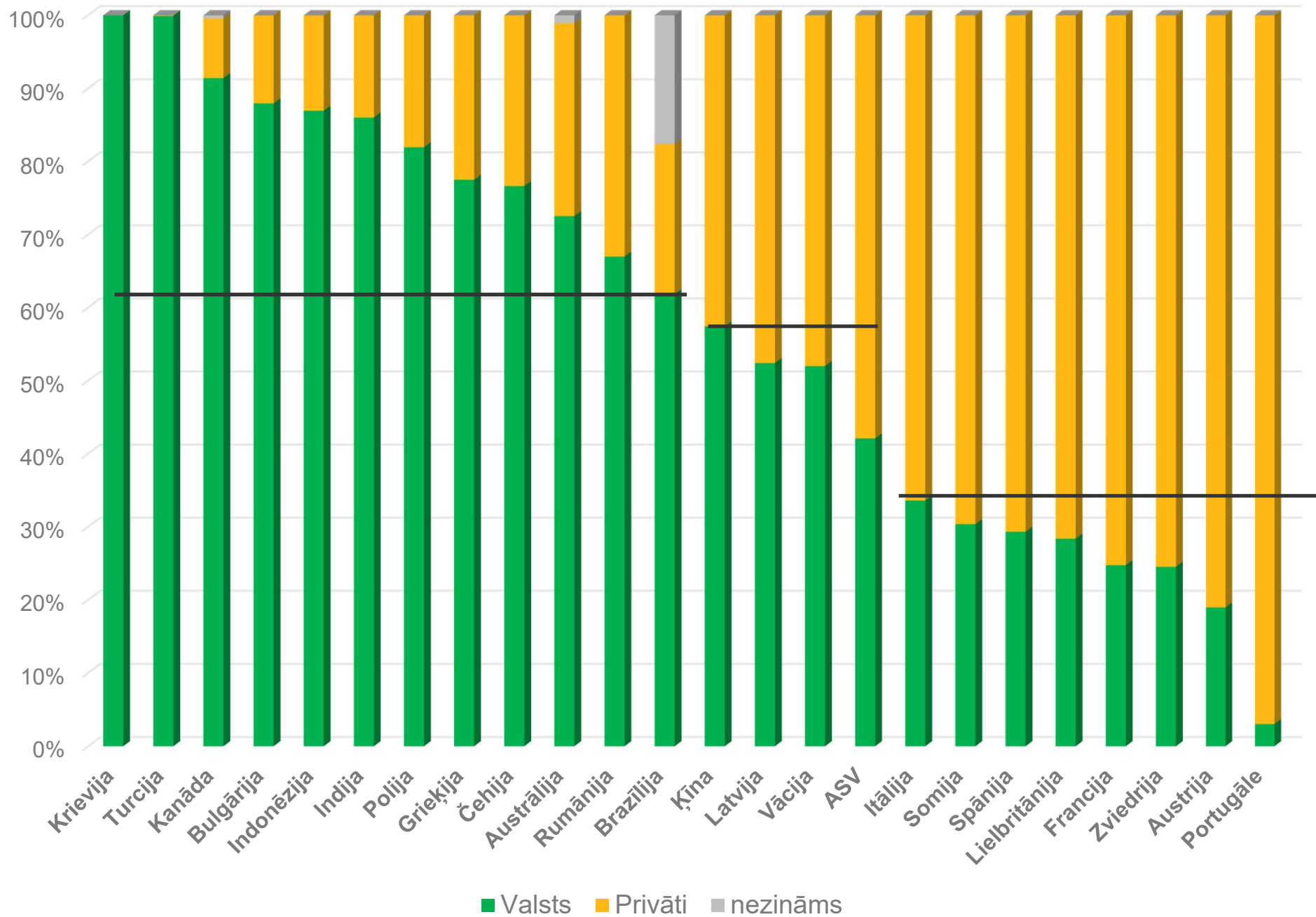
Pārstāvība	Skaitis	Skaitis, %
Privātpersonas - Fiziskas	253	72.1
Privātpersonas - Juridiskas	91	25.9
Valsts mežu apsaimniekotājs	1	0.3
Pašvaldības	3	0.8
LELB	1	0.3
Kooperatīvi	2	0.6
<b>Kopā</b>	<b>351</b>	<b>100</b>



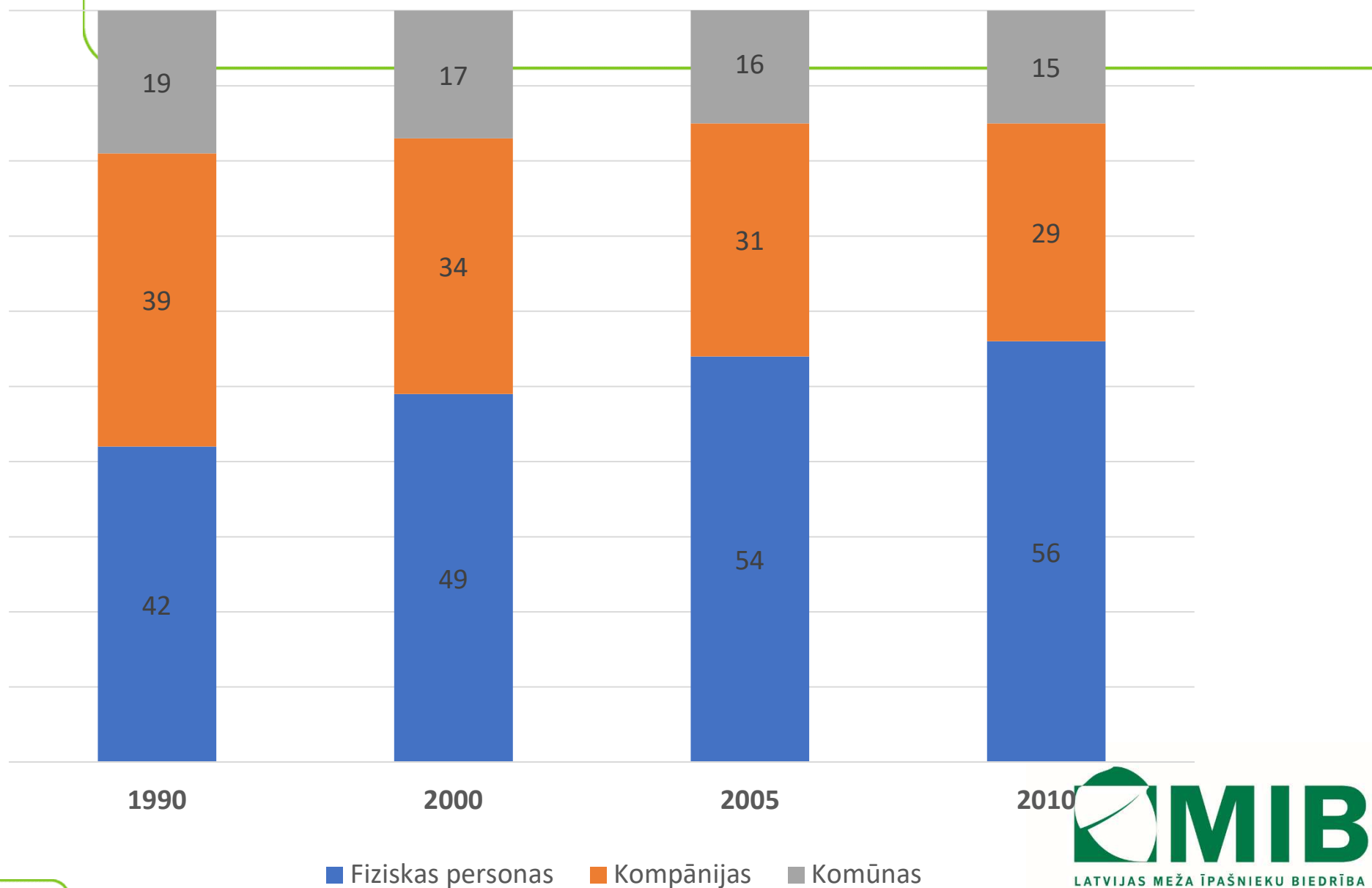
## Kam pasaulē pieder meži?



## Mežu īpašumu struktūra



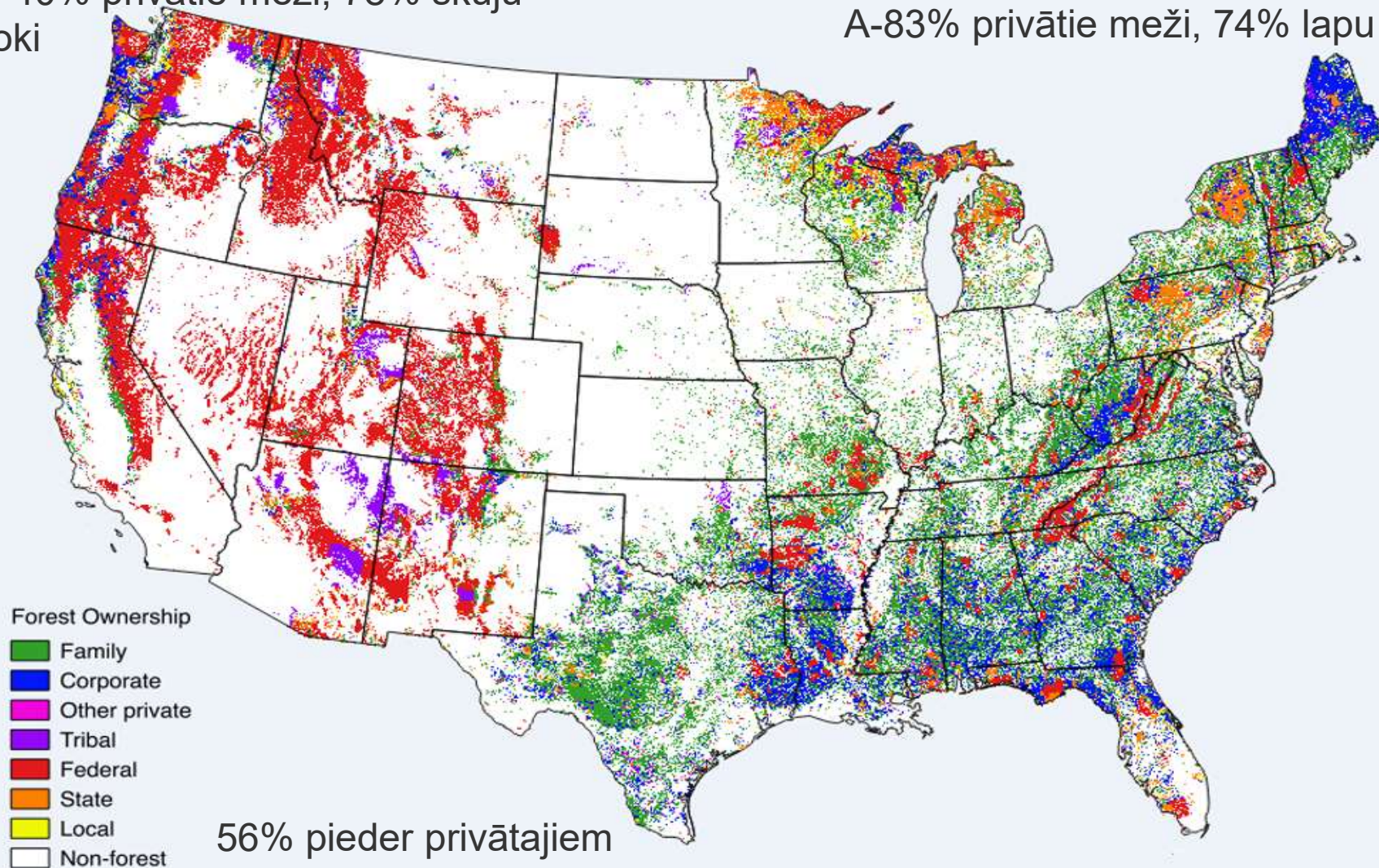
## Privāto mežu īpašumstrukturās izmaiņu tendences pasaulē, % no platības



# Kam pieder meži?

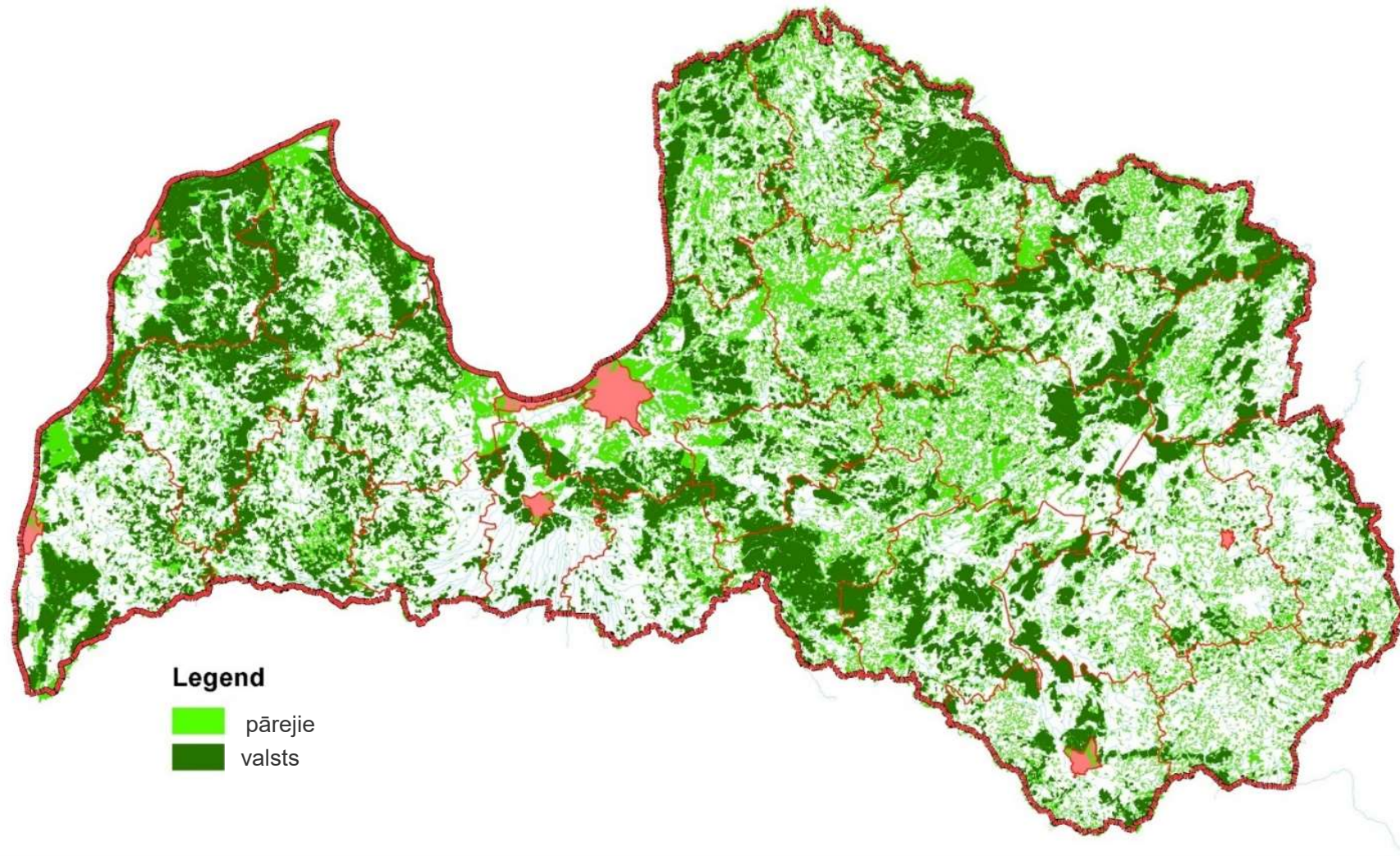
R-40% privātie meži, 78% skuju koki

A-83% privātie meži, 74% lapu koki



56% pieder privātajiem  
īpašniekiem

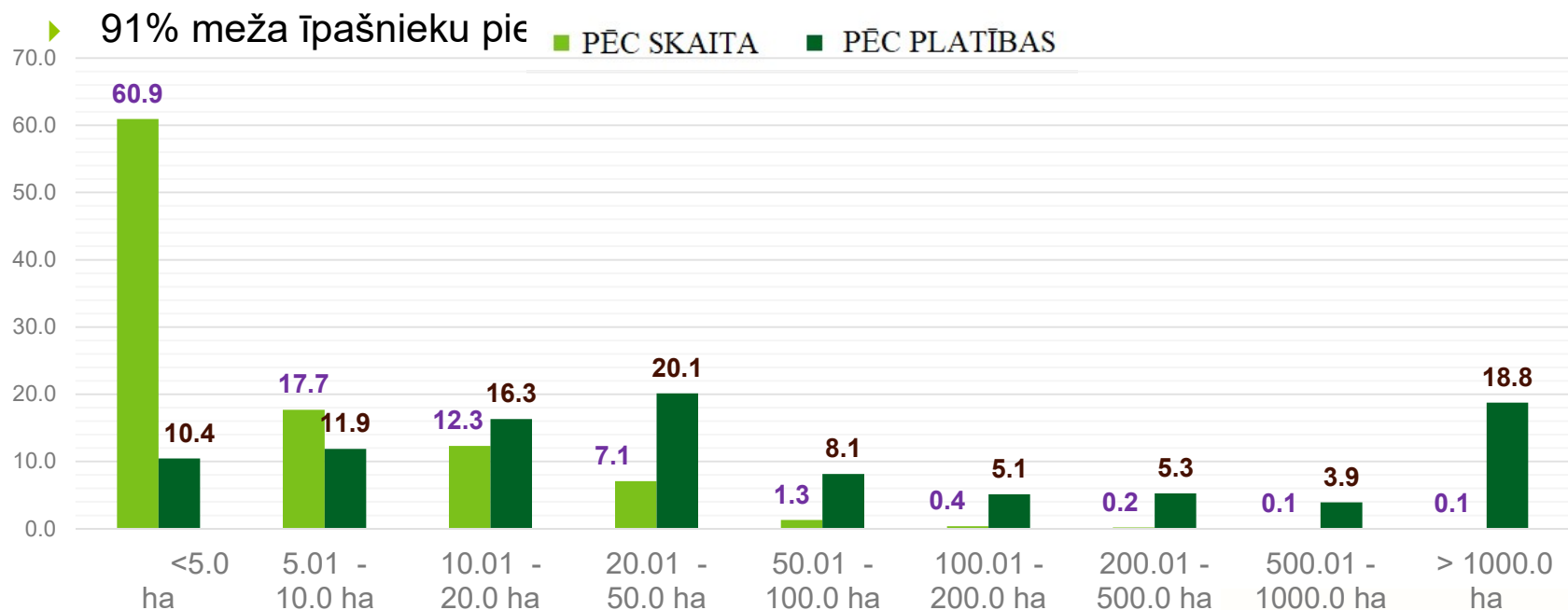
# Meži Latvijā





# Relatīvi mazi privātie meža īpašumi

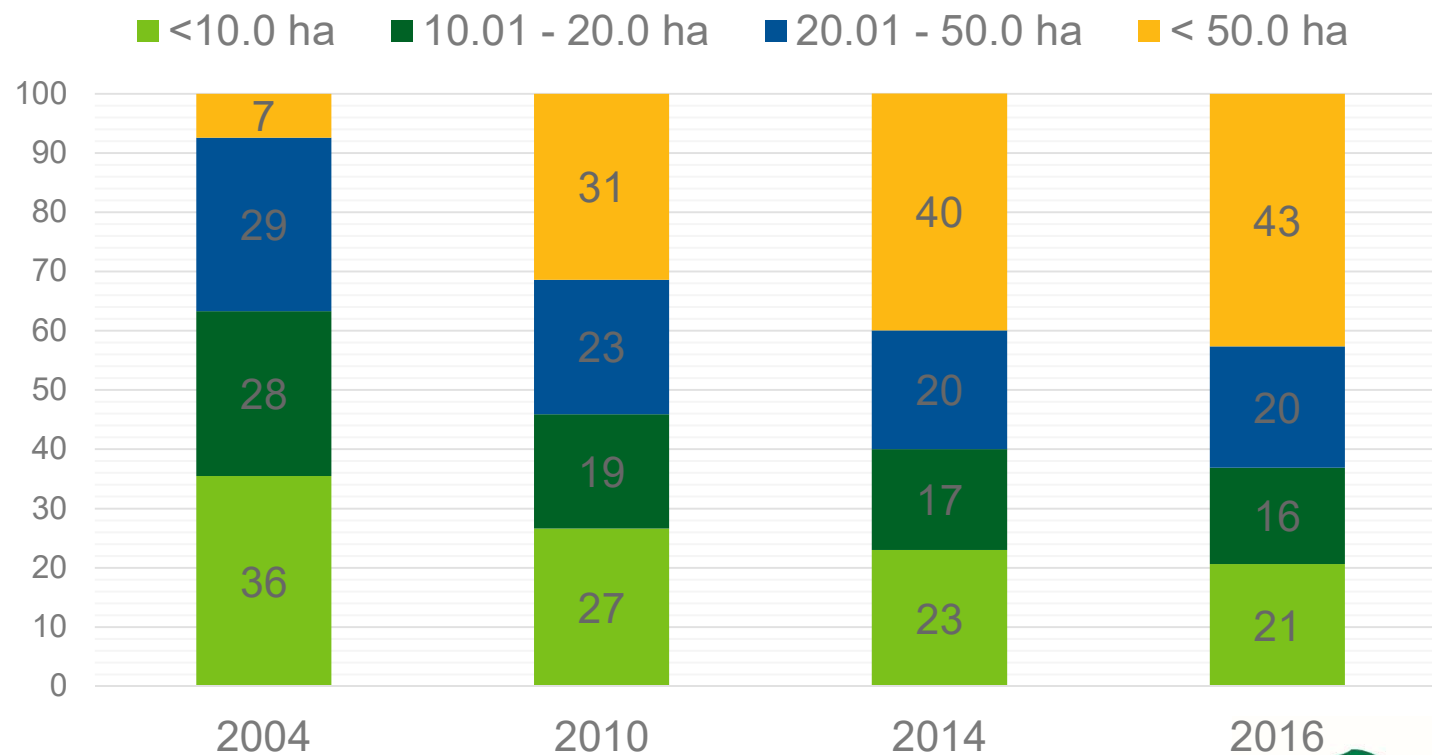
- ▶ Privāto meža īpašnieku skaits (kopīpašumi un juridiskas personas) ~ 135 tūkstoši.
- ▶ Vidējā meža platība: 10.6 ha.



Avots: J. Donis. Pētījums: «Privāto mežu apsaimniekošanas un meža īpašumu Konsolidācijas un kooperācijas procesa monitorings»

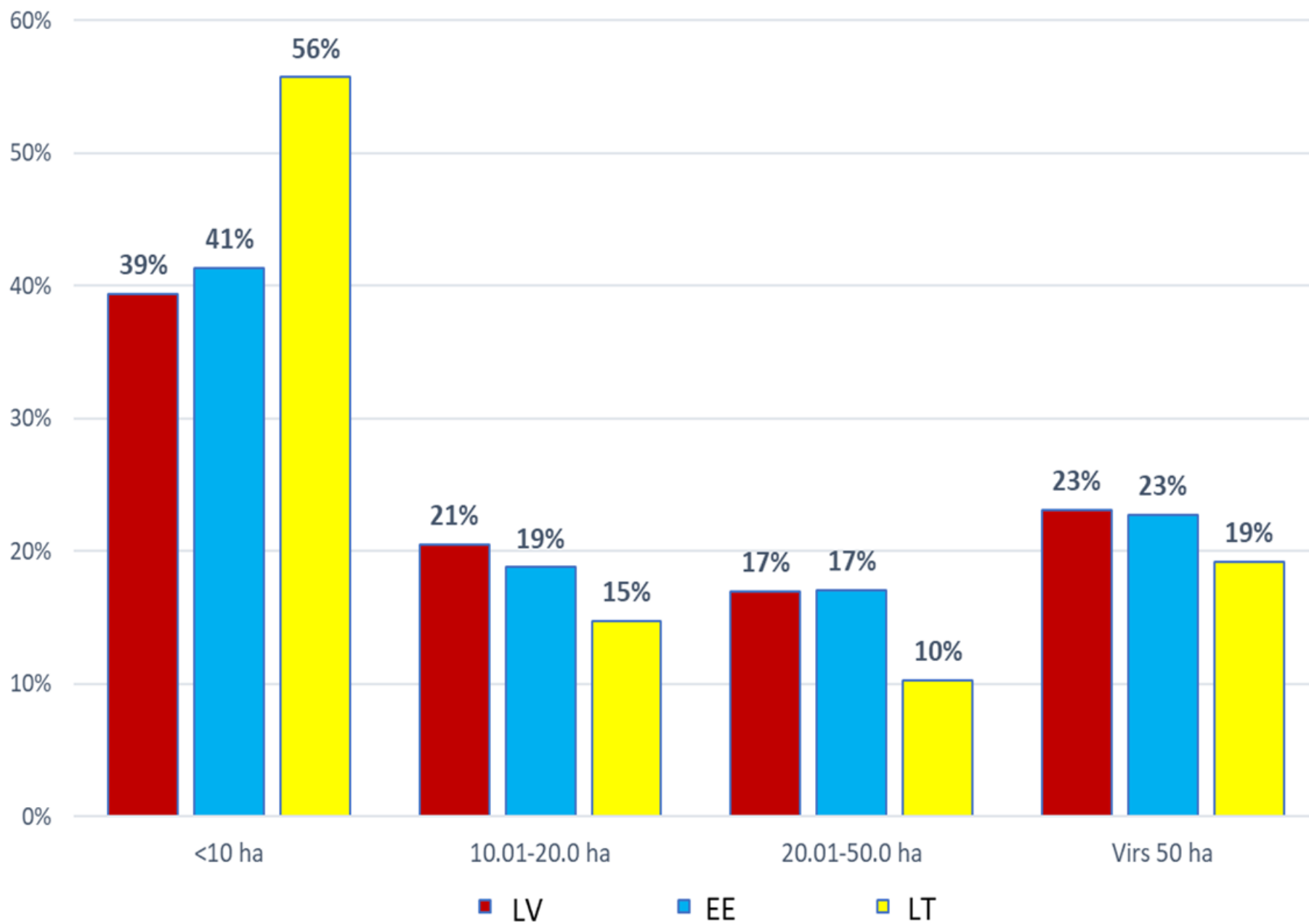
# Konsolidācija

Izmaiņas meža īpašnieku struktūrā pēc platības (fiz. un jurid. personas; %)



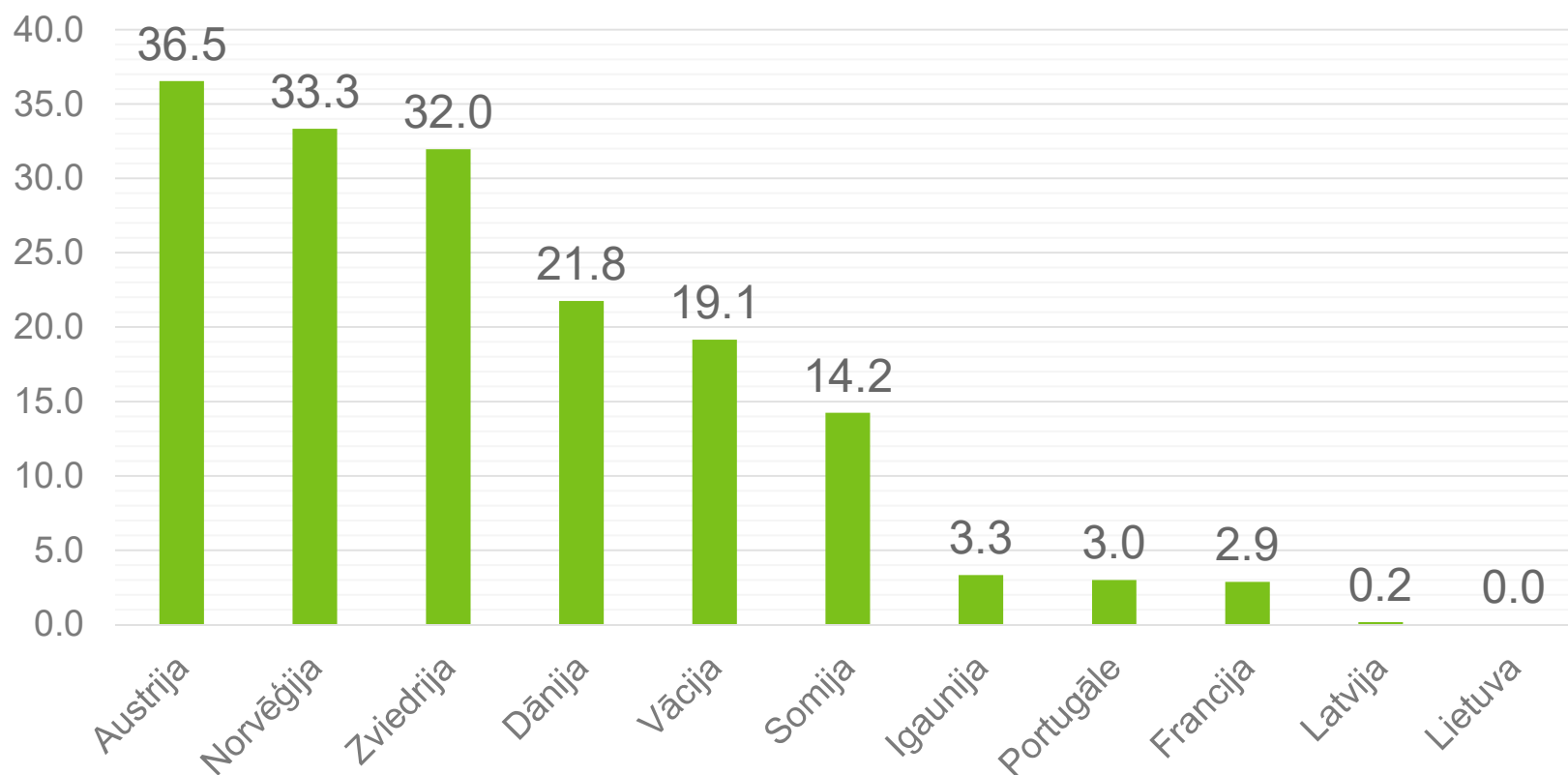
Avots: J. Donis. Pētījums: «Privāto mežu apsaimniekošanas un meža īpašumu Konsolidācijas un kooperācijas procesa monitorings»

## Meža īpašumu struktūra Baltijā



# Kooperācija Eiropā

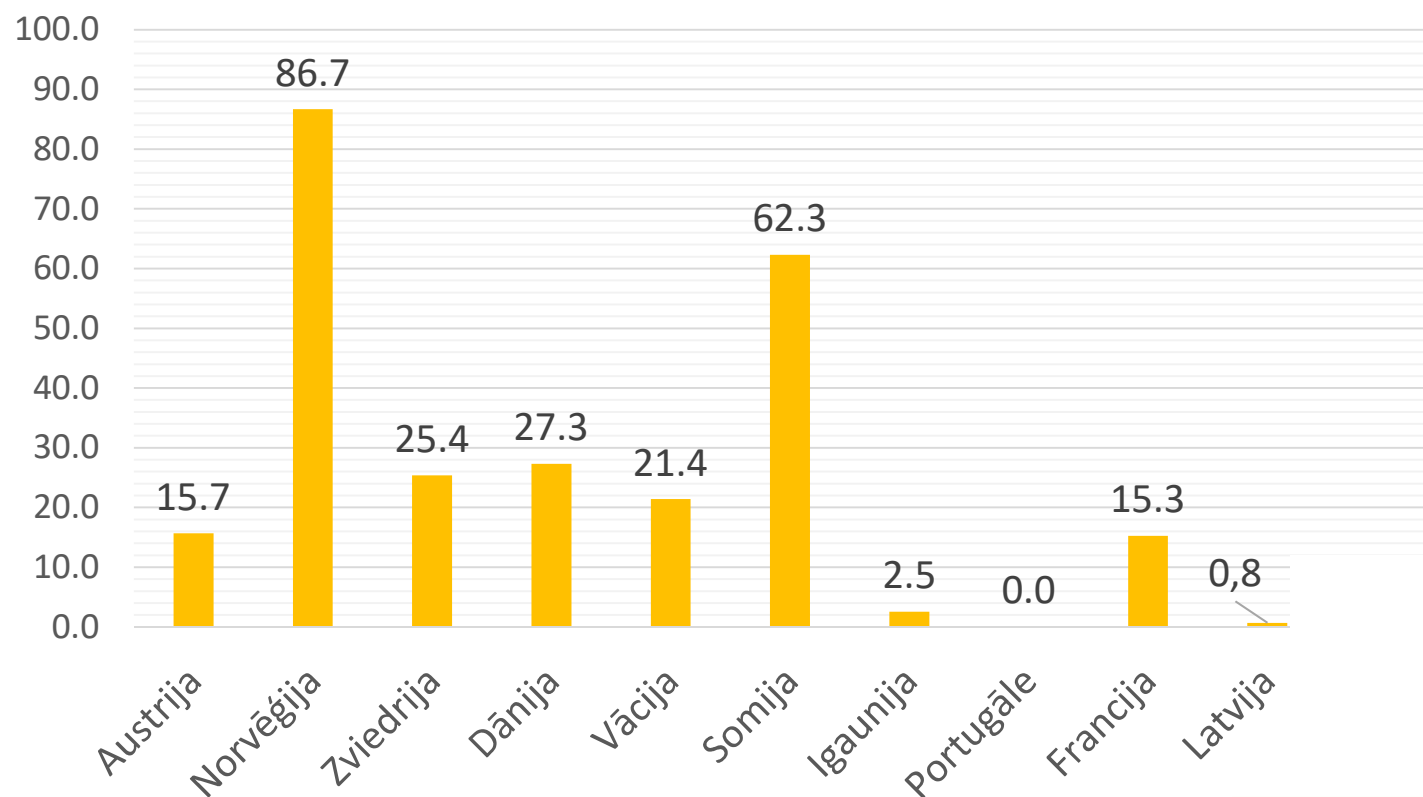
Meža īpašnieku dalība kooperatīvos Eiropā, %



Avots: CEPF

# Pārdotie koksnes apjomi Eiropā

Kooperatīvu pārdotais koksnes apjoms Eiropā, %



Avots: CEPP

# Kooperācija

- ▶ Līdz 2012. gadam Latvijā nav reģistrētu MPKS.
- ▶ 2012. gada septembris - grozījumi kooperatīvo sabiedrību likumā «Par kooperatīvajām sabiedrībām».
- ▶ Mežsaimniecības pakalpojumu kooperatīvā sabiedrība – meža īpašnieku kooperatīvā sabiedrība, kura sniedz mežsaimniecības un mežsaimnieciskās produkcijas realizācijas pakalpojumus, bet nenodarbojas ar mežsaimnieciskās produkcijas ražošanu.
- ▶ Šodien reģistrētas 6 MPKS, no kuriem atzītas – 3.



## Aprobežojumi

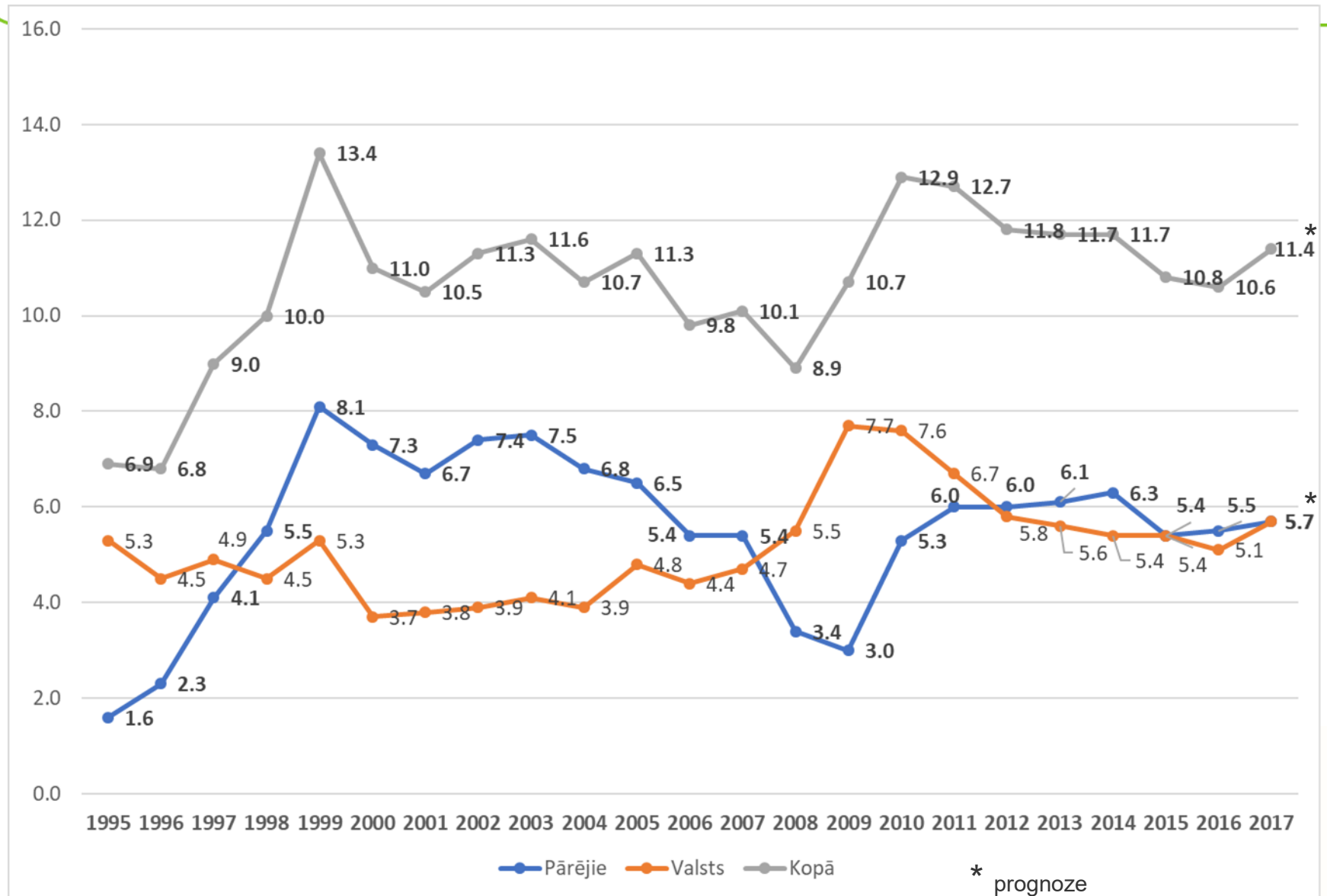
- ▶ 25% (384 tūkst. ha) no privātajiem un 30% (456.6 tūkst. ha) no valsts mežiem iekļauti kādā no aprobežoto teritoriju kategorijām.
- ▶ Mežsaimnieciskās darbības būtiski aprobežojumi privātajos mežos 9%, bet valsts mežos 18%.

Mežsaimnieciskās darbības aizliegumi meža platībās pa īpašnieku kategorijām

(tūkst. ha) Mežsaimnieciskās darbības aprobežojumi	Privātas, juridiskas, fiziskas personas	Valsts	Pašvaldības	Kopā
Mežsaimnieciskās darbības aizliegums	8.1	91.1	1.1	100.3
Kopšanas un galvenās cirtes aizliegums	9.8	58.5	0.9	69.2
Galvenās cirtes aizliegums	8.9	27.5	1.7	38.1
Kailcirtes aizliegums	103.1	95.5	13.2	211.8
Pārējās aprobežotās teritorijas	254.0	184.0	5.5	443.5
Bez aprobežojumiem (saimnieciskie meži)	1133.4	1039.0	21.3	2193.7
<b>Meža platība kopā</b>	<b>1517.3</b>	<b>1495.6</b>	<b>43.7</b>	<b>3056.6</b>

Avots: VMD

# Koksnes resursu ieguve (Mlj m<sup>3</sup>)





# Paldies!

---

**Latvijas Meža īpašnieku biedrība**  
Republikas laukums 2-508,  
Rīga, Latvija

Tel. +371 26121590  
[info@mezaipasnieki.lv](mailto:info@mezaipasnieki.lv)

[www.mezaipasnieki.lv](http://www.mezaipasnieki.lv)

